

5 Appartements de 4.5 pièces avec vue imprenable à vendre  
Orbe



 103 m<sup>2</sup>

|  4.5

|  3

|  2

| 775'000 CHF

**Glauser Véronique**

☎ 079 910 27 27

✉ info@lyv.immo

## DESCRIPTION

Nous vous proposons 5 appartements de 4.5 pièces avec une vue imprenable sur la plaine de l'Orbe et les Alpes à vendre sur plan à Orbe

Les appartements de 4.5 pièces, d'une surface intérieure de 103 m<sup>2</sup>, se situent dans un petit immeuble de 8 appartements. Ils sont composés d'une entrée avec une armoire encastrée, d'une chambre parentale, d'une salle-de-bains avec les raccordements pour les machines à laver et sécher, de deux chambres, d'une salle de douche ainsi que d'un grand séjour/salle-à-manger/cuisine de 38 m<sup>2</sup>. Les 2 appartements aux combles sont composés en plus d'un grand galetas de 49 m<sup>2</sup> offrant un bel espace de rangement.

Afin de profiter pleinement de la vue sur la plaine de l'Orbe, chaque appartement dispose d'un spacieux balcon de 13 m<sup>2</sup>.

Une cave par appartement complète ces biens et il est possible d'acheter en sus une ou deux places de parking dans le garage souterrain.

Toutes les finitions sont au gré de l'acquéreur. La cuisine, les sanitaires et les sols, entre autres, peuvent être choisis dans une large gamme de matériaux de qualité.

N'hésitez pas à nous contacter pour une présentation complète de ce projet !

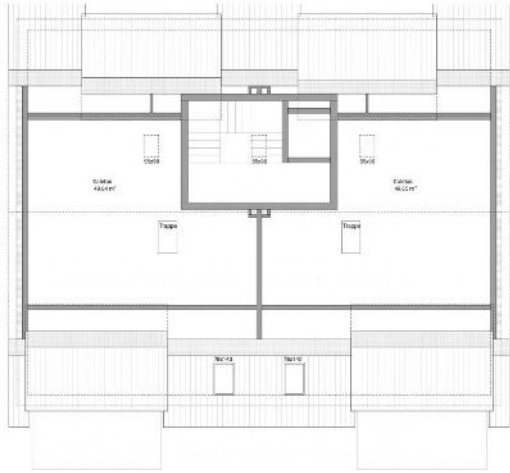
## CARACTÉRISTIQUES

Ref:	<b>135070748gvy</b>	Chambre(s):	<b>3</b>
Pièce(s):	<b>4.5</b>	Année de construction:	<b>2023</b>
Surface habitable:	<b>103 m<sup>2</sup></b>	Type de structure:	<b>Béton</b>

## INFORMATIONS

# GALERIE





## SITUATION



### Glauser Véronique

☎ 079 910 27 27

✉ info@lyv.immo